



Eléments techniques Réalisation extérieure POPOUT CHINESE 2018

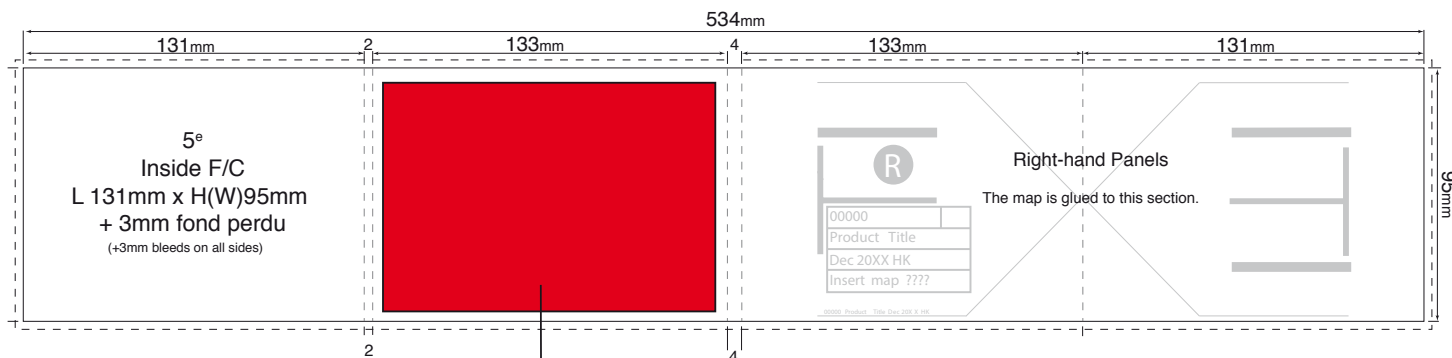
DATE DE REMISE DES ÉLÉMENTS

avant le 6 juillet 2018

CROMALIN PAR COURRIER

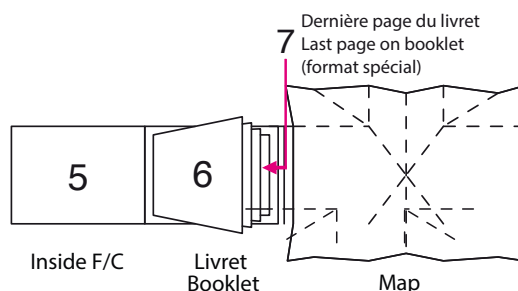
3 JOURS AVANT CETTE DATE

PAGES DANS LE CITYGUIDE / BOOKLET (6) (base tranche 24pp/32pp)



LIVRET (INSERT BOOKLET)
PLEINE PAGE (FULL PAGE):
 L 125mm x H(W) 90mm
 + 3mm fond perdu
 (+3 bleeds on all sides)

DOUBLE PAGE (DPS)
 L 250mm x H(W) 90mm
 + 3mm fond perdu
 (+3 bleeds on all sides)



FICHIERS ACCEPTÉS

Les publicités doivent être exclusivement réalisées en chinois simplifié (Simplified Chinese) ou en anglais.

Fichier numériques : PDF haute définition, 300 DPI au format réel (à 100%), CMJN, polices vectorisées.

Les fichiers PDF haute définition sont préférables à tout autre type pour un meilleur rendu de vos visuels complets.

Vous pouvez intensifier vos "noirs", mais ne pas rendre ces derniers trop denses (par ex. C 50% M 50% J 40% N 100%).

Attention : Ajouter + 3 mm de fond perdu (tout autour) pour les pleines pages et prévoir 5 mm de marge intérieure (format utile conseillé), et les traits de coupe hors fond perdu.

Délais : éléments techniques à remettre selon calendrier prévu des bouclages.

Remise des éléments via le serveur FTP, à envoyer sur : parispub@ftpsite.morris.com (comme un mail classique) et en copie à celine.fevrier@wheremagazine.com et votre commercial chez Where Paris

Un mail de bonne réception et de conformité technique vous sera adressé en retour. Pour plus d'informations techniques, vous pouvez nous joindre directement par téléphone au 01 43 12 56 55

La qualité de reproduction ne saurait être garantie si les éléments d'impression n'étaient pas conformes aux spécifications techniques ci-dessus ou s'ils nous parvenaient hors délais.

Un BAT numérique (pdf) de votre publicité peut vous être fourni, uniquement sur demande, merci en ce cas de nous le retourner impérativement par fax ou scanné avec votre cachet, date, signature. Ce BAT validé doit être envoyé à celine.fevrier@wheremagazine.com s'il s'agit de scans ou par fax au 01 43 12 56 57

Mode d'impression : Offset, quadri, aucun pantone ne sera accepté, merci de convertir en CMJN